

			ČÍSLO SOUPRAVY:
REVIZE Č.	DATUM	ZMĚNA	

Společnost SUDBR-SAGASTA pro DSP+PDPS+AD "Rekonstrukce ŽST Brno - Královo Pole"

Společník 1 (vedoucí společnosti):		<p>SUDOP BRNO, spol. s r.o. Kounicova 26 611 36 Brno</p>
------------------------------------	---	--

	<p>SAGASTA, s.r.o. Novodvorská 1010/14 142 00 Praha 4</p>
---	---

OBJEDNAVATEL:	Správa železnic, s.o., Dlážděná 1003/7, 110 00 Praha 1 Stavební správa východ (organizační jednotka)		tel. : +420 972 625 804 E-mail: sudop@sudop-brno.cz	
PROFESNÍ SKUPINA:	22 Zabezpečovací zařízení	VEDOUcí PROF. SKUPINY Martin Kadla	GENERÁLNÍ ŘEDITEL Ing. Kamil Chmela	
ODPOVĚDNÝ PROJ. ZAKÁZKY Ing. Kamil Chmela	ODPOVĚDNÝ PROJ. PS, SO Tomáš Klement	NAVRHL, VYPRACOVAL Tomáš Klement	KONTROLOVAL Ing. Miroslav Šerý	
KRAJ: Jihomoravský	POVĚŘENÝ OÚ: Úřad m.č.m. Brna, Brno–Královo Pole		STUPEŇ: PDSP	
REKONSTRUKCE ŽST. BRNO - KRÁLOVO POLE PS 01-28-01 Žst. Brno-Maloměřice, úprava SZZ pro 1TK, část A - úprava SZZ			ZAK. ČÍSLO 20062–01–0721	ARCH. ČÍSLO 2021220015
			MĚŘITKO –	POČET FORMÁTŮ ___ A4
			DATUM: 01/2022	
			ČÁST DOKUM. D.1.1.1.1	
Schematický plán kabelů				

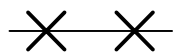
Legenda:

EY – kabel nový TCEKPFLEY (párovaný, průměr žíly 1,0 mm)

ZE – kabely stávající TCEKEZE (párované, průměr žíly 1,0 mm), mají plášť uzemněné v KO, RD, ÚS

– kabely nové TCEKPFLEZE (párované, průměr žíly 1,0 mm), mají plášť uzemněné v KO, RD, ÚS

———— stávající kabel



rušený kabel



rušený prvek (demonťovaný)



nový kabel



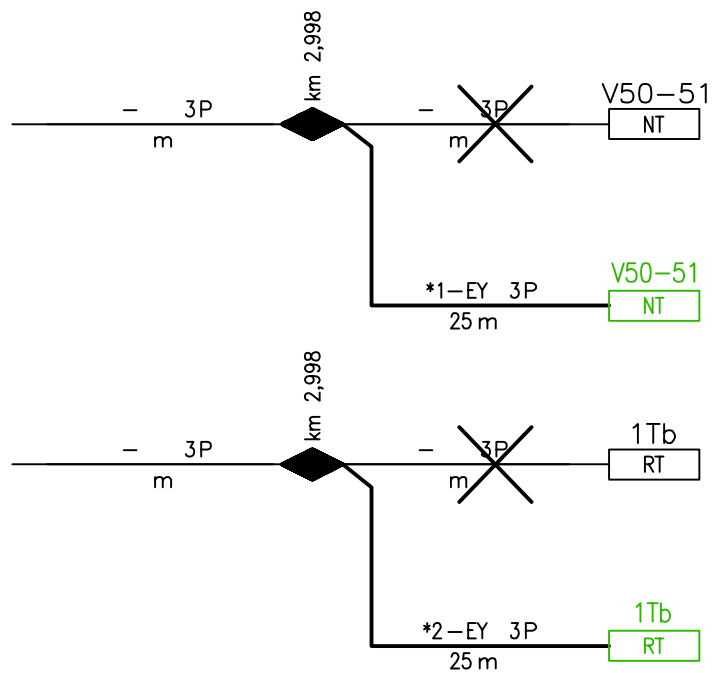
přemístěný / demonťovaný prvek



naspojování stávajícího kabelu novým kabelem

– sdružování žil: xx) zdvojnásobené žíly

xxx) ztrojnásobené žíly



(KR 24)

